	SERVISNÍ BULLETIN		Typ letounu:	ALTO 912 TG ALTO NG
	č. SB-0-002-2024-CZ	ZÁVAZNÝ	Revize:	00

1) Úvodní data

<u>Týká se:</u>	S/N: DF125, DF160, DF176, DF200, DF202, DF213
<u>Související ASB/SB/Sl a SL:</u>	Žádný
<u>Důvod:</u>	Kolize trasy směrového řízení s vnitřní konstrukcí trupu (v případě instalace posunutých pedálů)
<u>Předmět:</u>	Provést ruční opravu dle instrukcí
<u>Naléhavost:</u>	Okamžitě, před dalším letem
<u>Schválení:</u>	Výrobci zaslat fotografie a potvrzení o provedení
<u>Doba provedení:</u>	0.5 hod
<u>Hmotnost a těžiště:</u>	Změna hmotnosti: žádná Změna polohy těžiště: žádná
<u>Změna zatížení elektrické sítě:</u>	Žádná
<u>Modifikace přístrojů:</u>	Žádná
<u>Odkazy:</u>	Žádné
<u>Další ovlivněná dokumentace:</u>	Žádné
<u>Zaměnitelnost dílců:</u>	Žádná

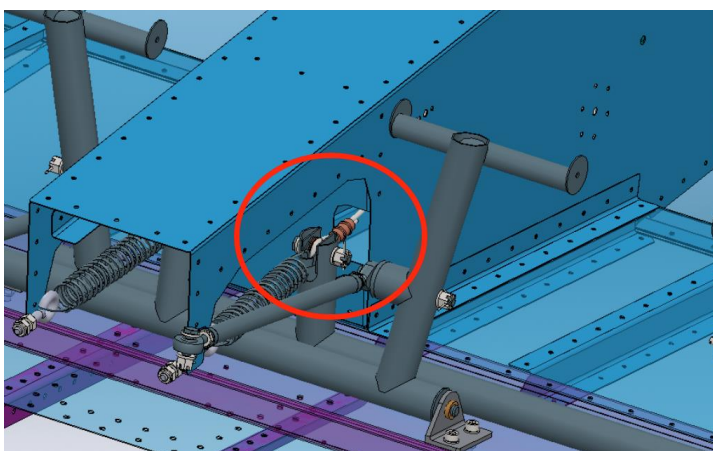
2) Materiál

<u>Cena materiálu a jeho dostupnost:</u>	Žádná
<u>Informace výrobce:</u>	Žádné
<u>Potřebný materiál na 1 letadlo:</u>	Žádný
<u>Materiál potřebný na náhradní díl:</u>	Žádný
<u>Úprava součástí:</u>	Ano
<u>Speciální nářadí a jeho dostupnost:</u>	Běžné klempířské náčiní (pilník hrubý, jemný)

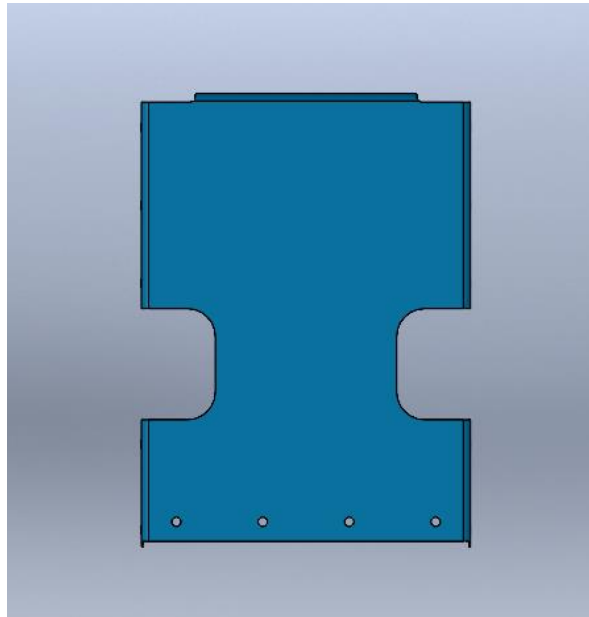
3) Provedení/Instrukce

Instrukce:

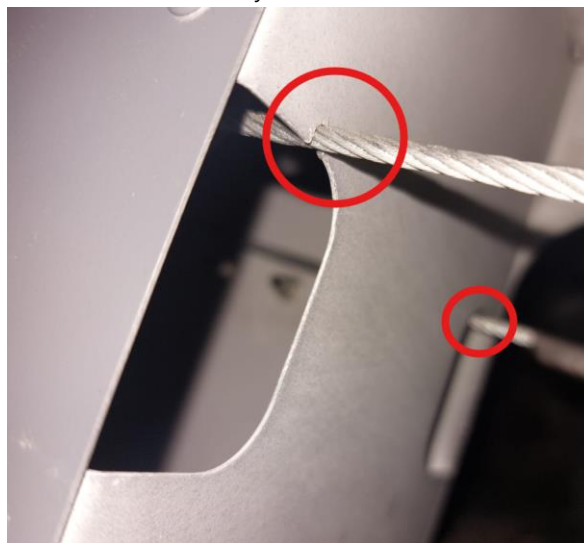
- 1) Místo kolize se nachází za přístrojovou deskou ve spodní části.



- 2) Přepážka, která je ovlivněna má číslo 2_02_11_09:

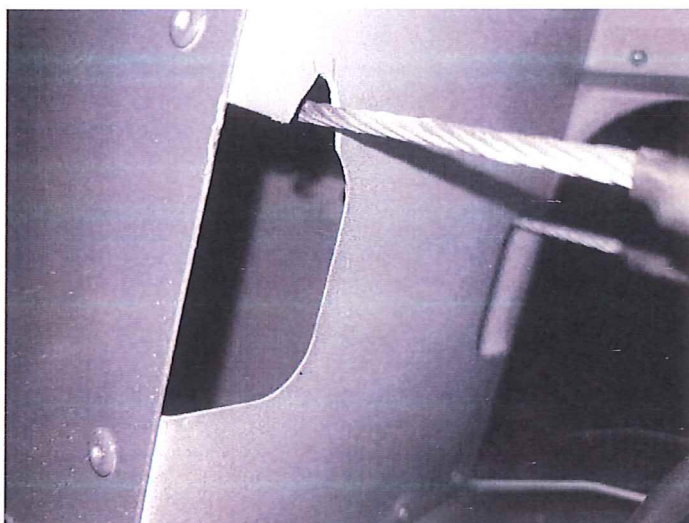


- 3) V případě instalace posunutých pedálů (směrem k požární přepážce) dochází ke kolizi s ovládacími lany směrového řízení:



- 4) V daném místě je potřeba výřez pro lana rozšířit a zkontrolovat stav samotných lan (roztřepení, opotřebení). Pozor, při rozšiřování otvoru nesmí dojít ke kontaktu ovládacího lana s rezným nástrojem. Rozšíření je nutné provést na obou stranách přepážky (pro levé i pravé lanko)
- 5) Zvětšený otvor by měl zajišťovat volný chod lan skrze přepážku bez další kolize. Jako dostatečnou mezeru mezi lanem a plechem přepážky lez považovat cca 5mm.
- 6) Ostré hrany u nového otvoru je třeba zabrousit jemným pilníkem. Příklad hotového rozšíření:

	<h1>SERVISNÍ BULLETIN</h1>		Typ letounu:	ALTO 912 TG ALTO NG
	č. SB-0-002-2024-CZ	ZÁVAZNÝ	Revize:	00



Závěr:

Žádný

Zpětná vazba výrobc:

Po provedení tohoto SB je nutné výrobcu zaslat potvrzení o provedení. Zprávu je nutné doplnit sériovým číslem letadla a fotografiemi provedení.

4) Příloha

Žádná

Vytvořeno kým: Ing. Jakub Čermák

Podpis:




Schváleno kým: Ing. Jan Šponer

Podpis:



Razítko